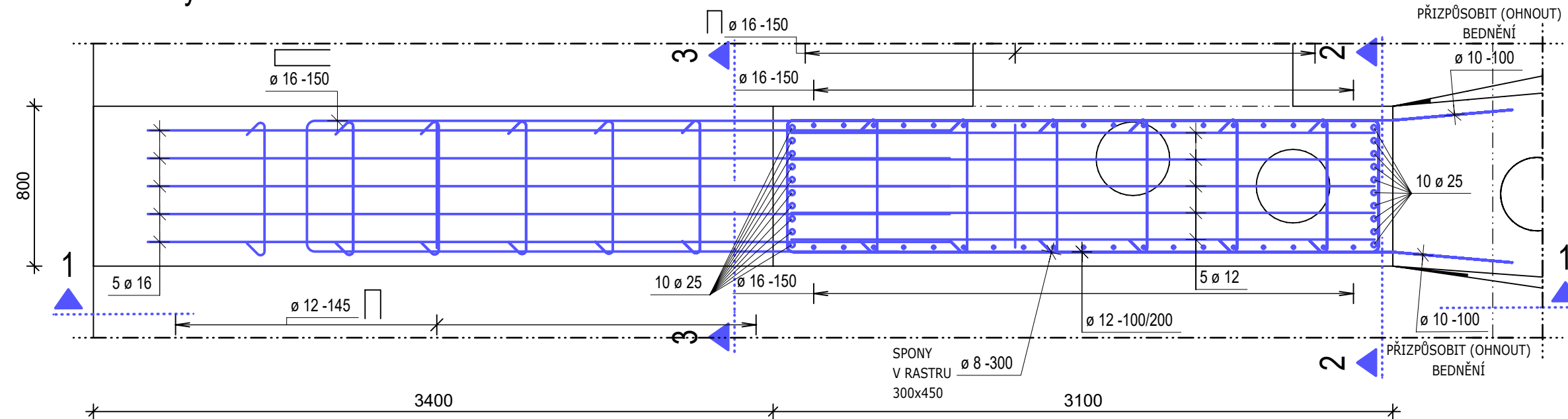


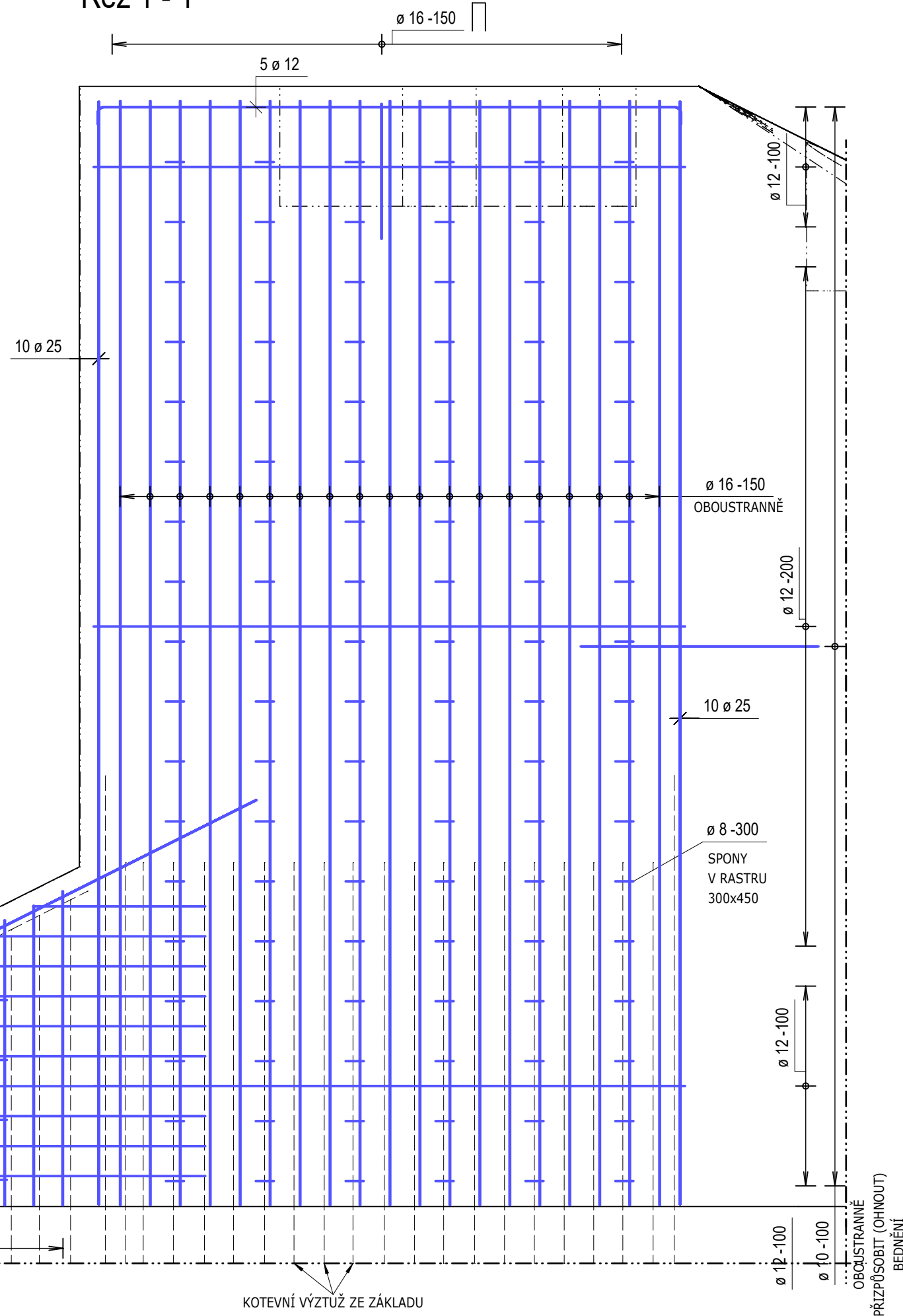
SCHÉMA VYZTUŽENÍ PILÍŘŮ ČESLOVÉHO OBJEKTU, m 1:25

KRAJNÍ PILÍŘ

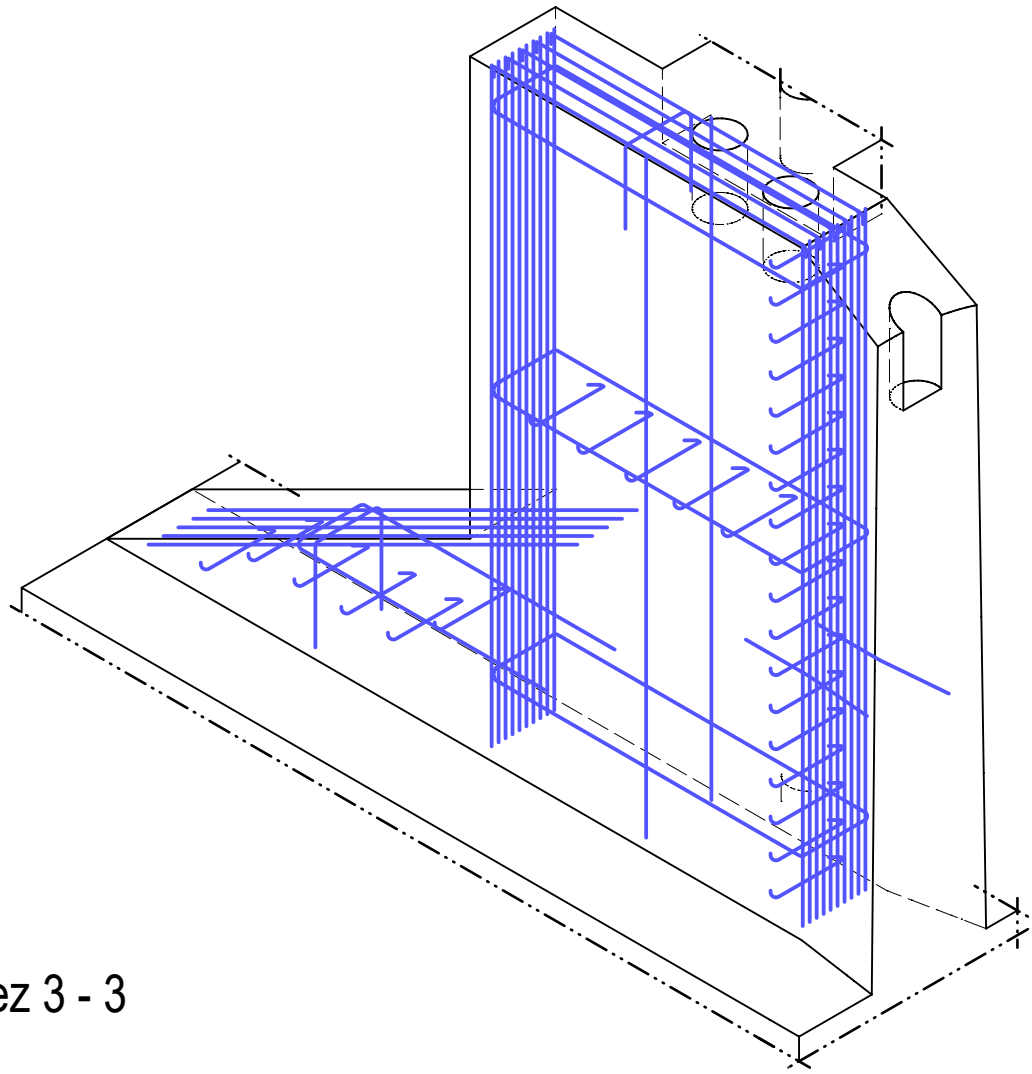
Půdorys



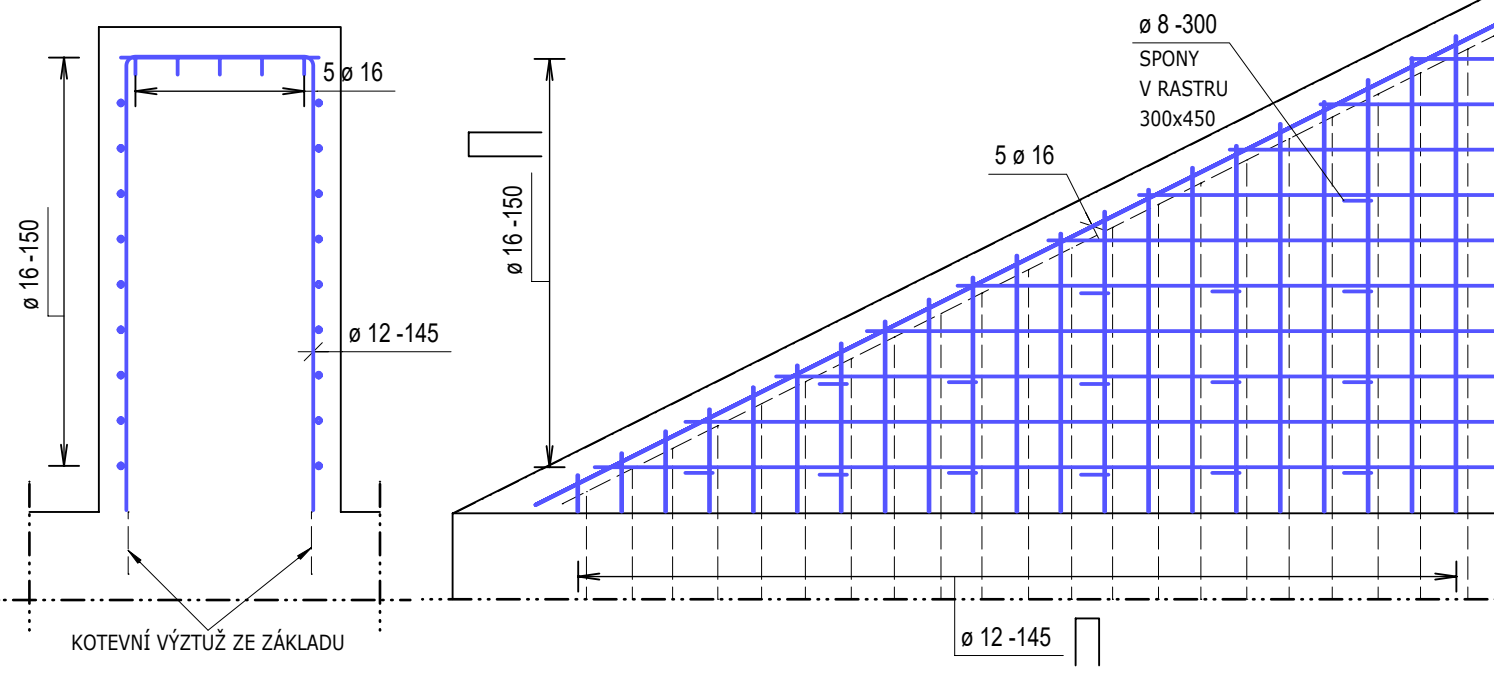
Řez 1 - 1



Axonometrie

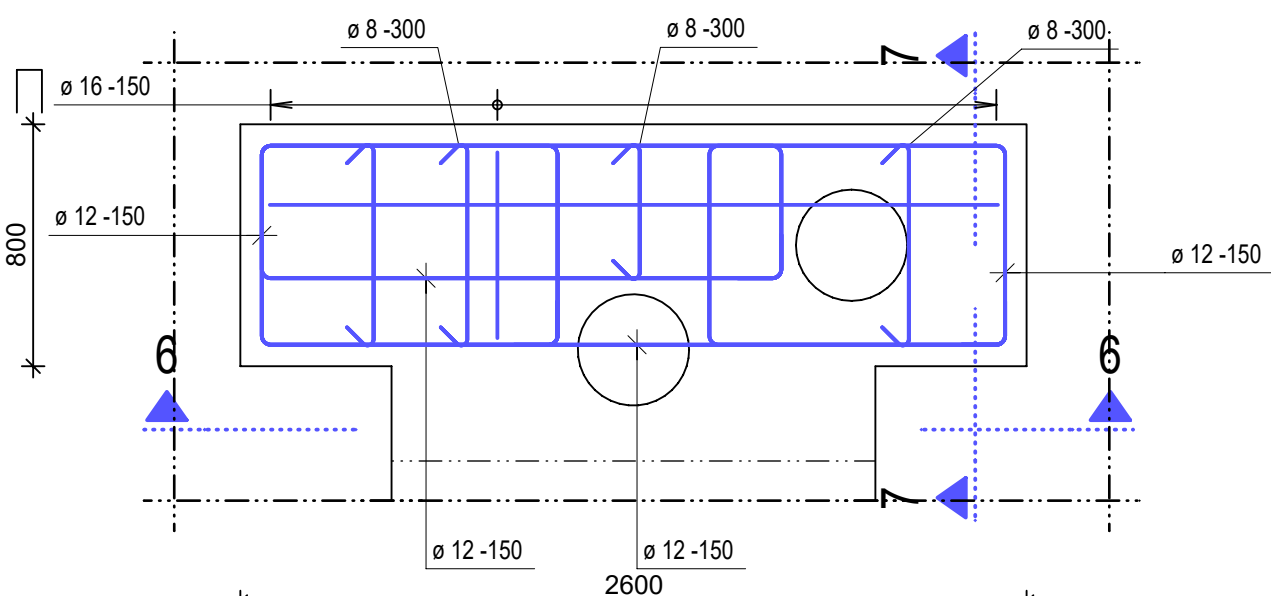


Řez 3 - 3

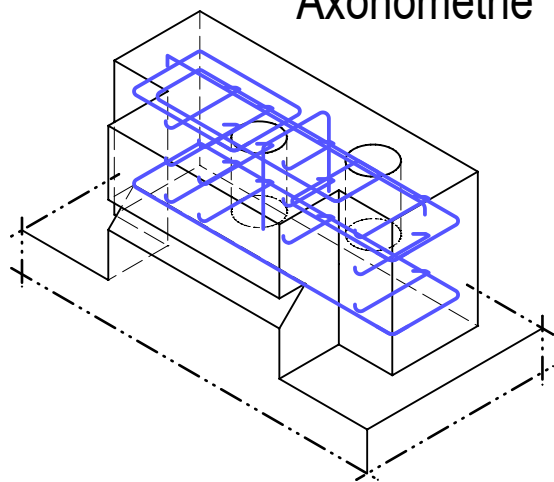


BŘEHOVÝ PILÍŘ

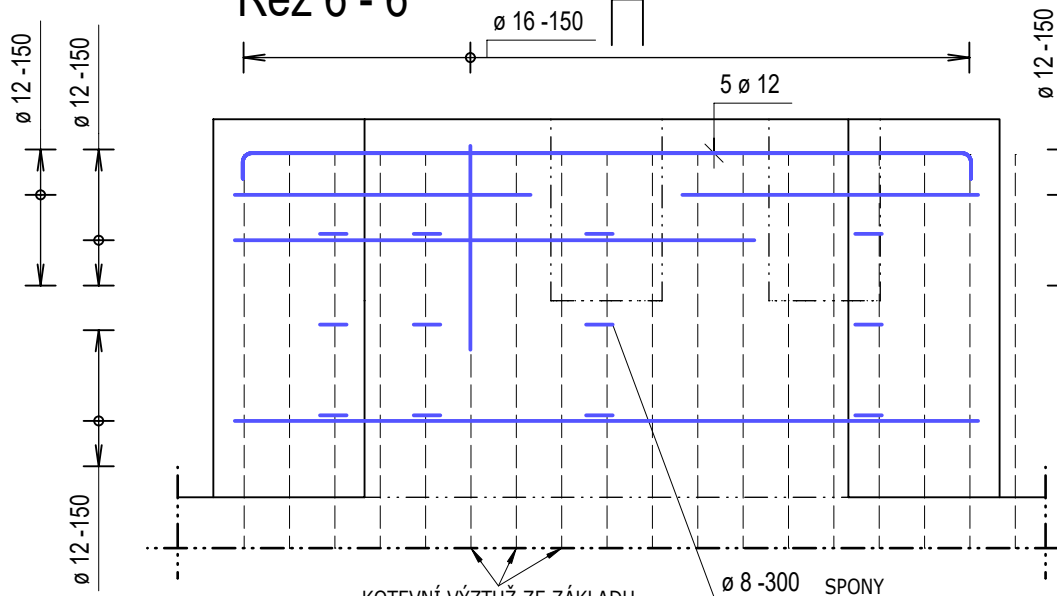
Půdorys



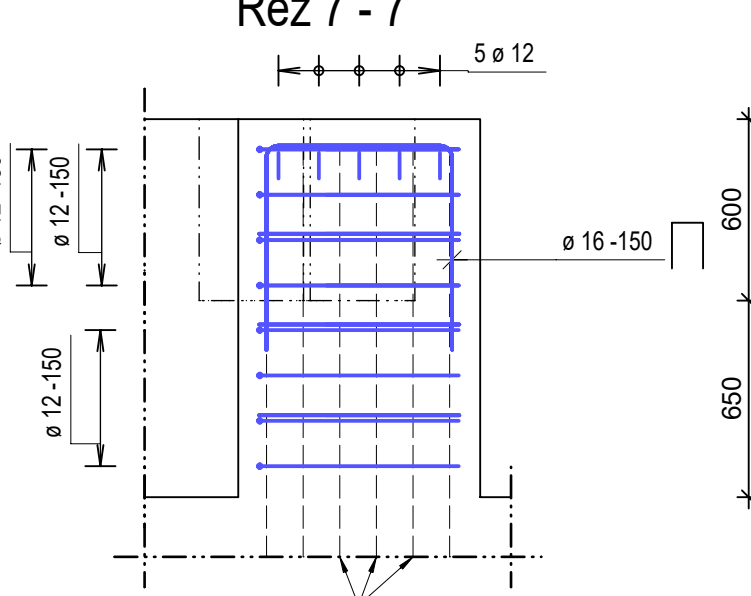
Axonometrie



Řez 6 - 6

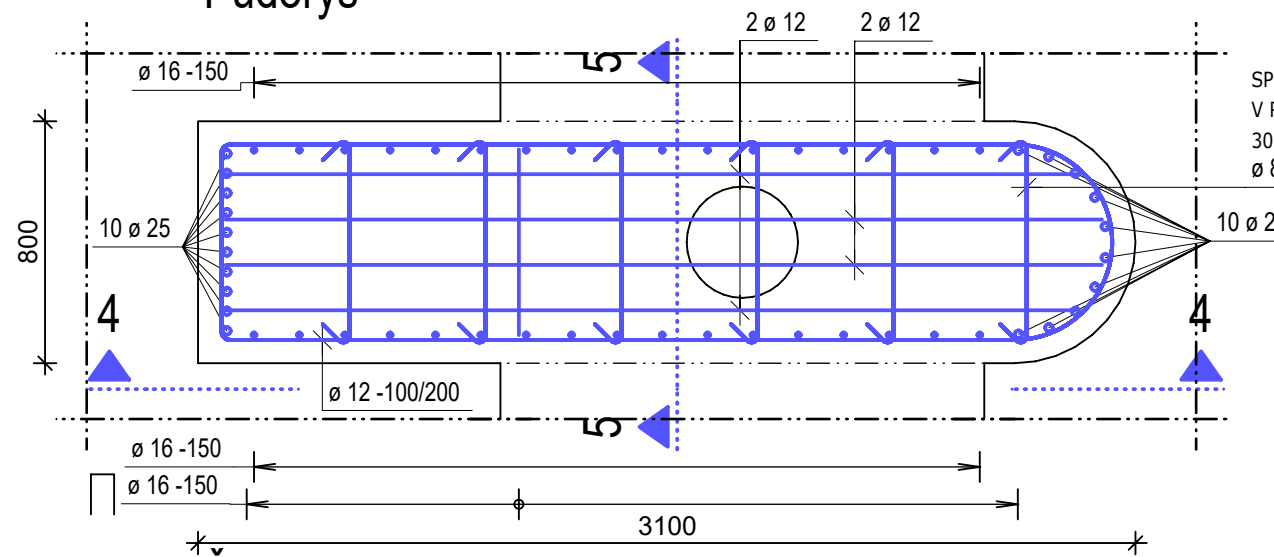


Řez 7 - 7

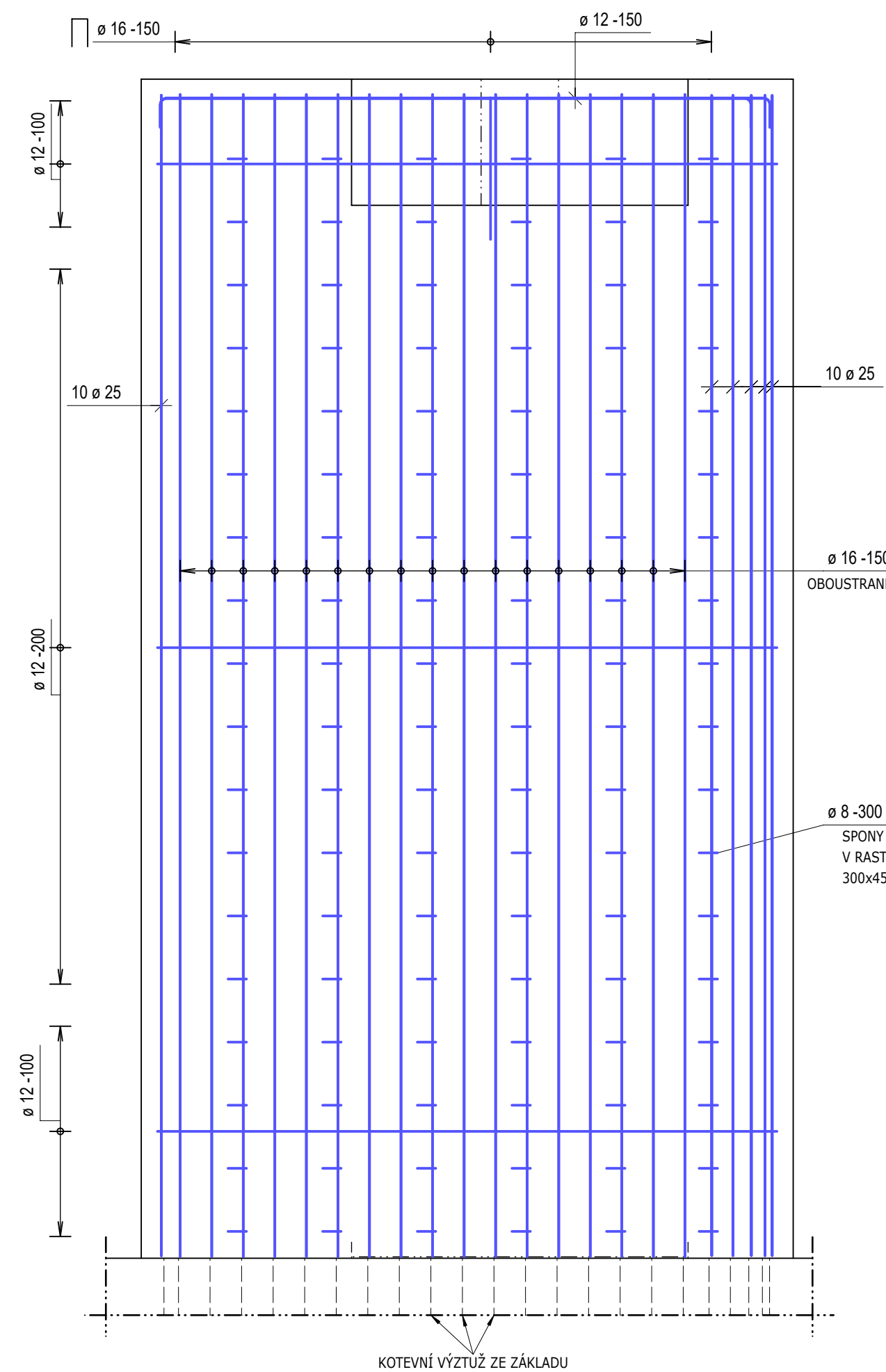


STŘEDNÍ PILÍŘ

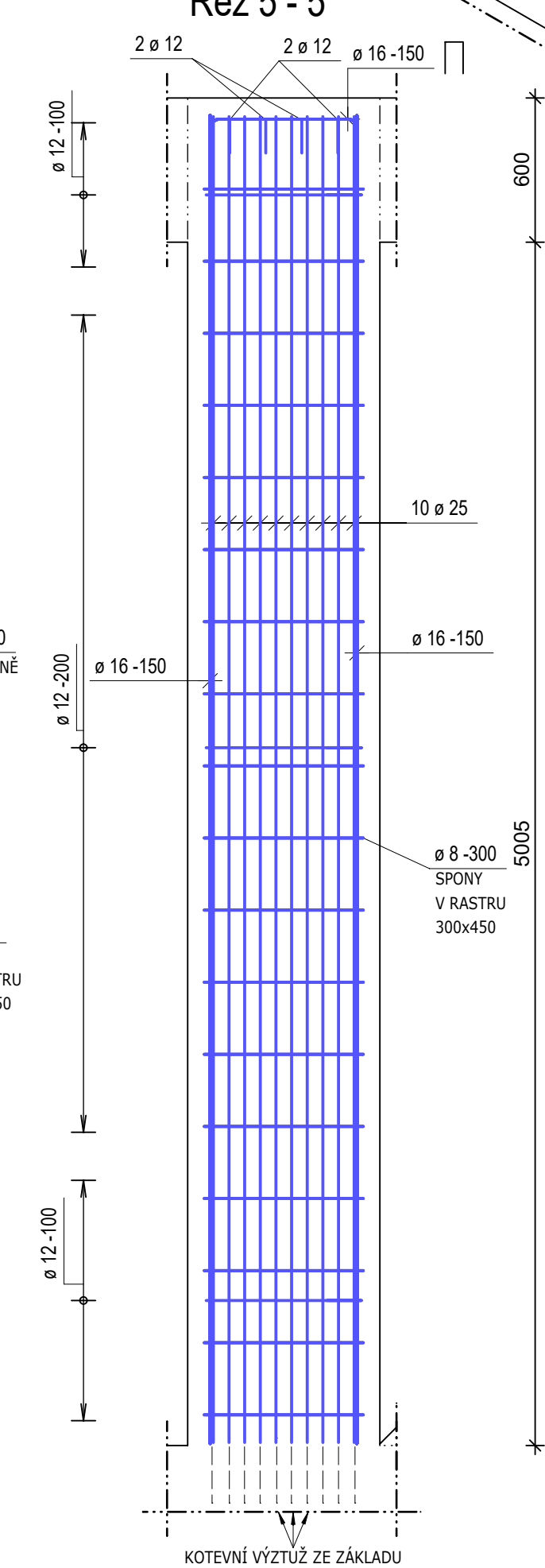
Půdorys



Řez 4 - 4



Řez 5 - 5



Axonometrie

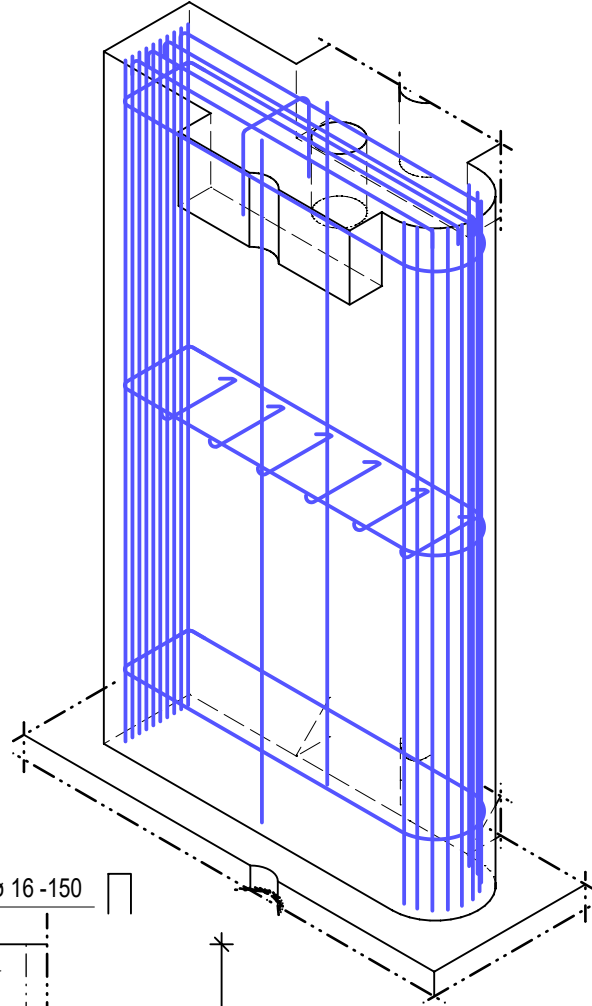
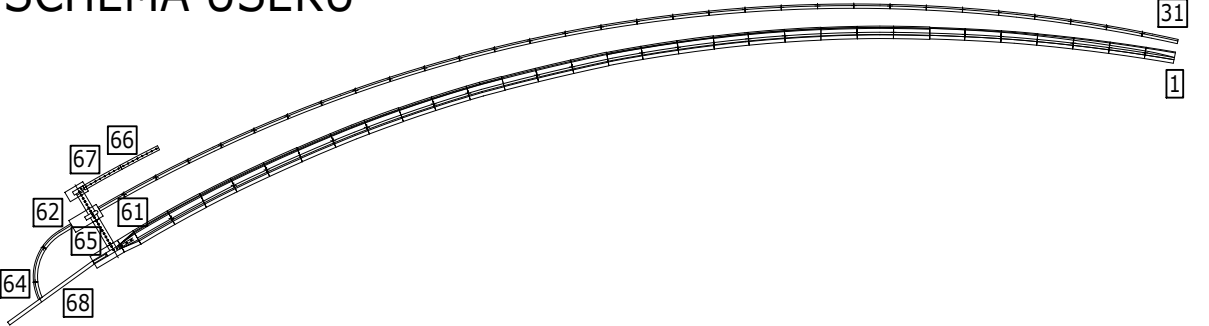




SCHÉMA ÚSEKŮ



CHARAKTERISTICKÉ VYZTUŽENÍ

BETON: C30/37 XC4 XF3 CI 0,4 Dmax16 S3, max.průsak 65mm
VÝZTUŽ: B500B
KRYTÍ: 65mm
VYZTUŽENÍ: 85 kg/m³

PROJEKTANT ČÁSTI 2228 STATIKA	Odp. projektant ING. M. JANÍK <i>M. Janík</i>	Vypracoval ING. M. JANÍK <i>M. Janík</i>	STATIKA JANÍK s.r.o. INŽENÝRSKÁ KANCELÁŘ www.statikajank.cz
VRV VODOHOSPODÁŘSKÝ ROZVOJ A VÝSTAVBA a.s. NADŘÍŽKOVÁ 150 56 Praha 5 DIVIZE 06	VÝKOPISNÝ SYSTÉM: BpV POLOHOPISNÝ SYSTÉM: S-JTSK Verze		
Navrhl ING. J. HETMÁNEK <i>J. Hetmánek</i>	Odp. projektant ING. J. HETMÁNEK <i>J. Hetmánek</i>	Techn. kontrola Ing. Pavel Menhard <i>P. Menhard</i>	
Kraj Olomoucký	Obec Přerov	K.Ú. Prosenice	Paré
Investor Povodí Moravy, s.p.	Soubor 8A4		Datum 08/2022
Bečva, Přerov - PPO města nad jezem - II.etapa		Stupeň DPS	Zakázka 4875/006
SCHÉMA VYZTUŽENÍ ZÁKLADŮ PILÍŘŮ ČESLOVÉHO OBJEKTU		Měřítko 1:25	Č. výkresu D.1.4.04